



Objekt-Nr. 713 | Kaufpreis: 125.000,00 € | Wohnfläche: 145,00 m²

Kleines Stadthaus in charmanter Innenstadtlage

Objektart	Haus
Objektadresse	17166 Teterow
Zimmer	6
Wohneinheit	2
Wohnfläche	145,00 m ²
Grundstücksfläche (ca.)	241,00 m ²
Energieausweis	Ausgestellt ab 01.05.14
Energieausweisart	Verbrauchsausweis
Energiesparverordnung	Energieeinsparverordnung 2014
Endenergieverbrauch	149 kWh/(m ² *a)
Energieträger	Gas
Primärenergieträger	Gas
Effizienzklasse	Klasse E
Baujahr lt. EAW	1998
Provision	3,57% vom Kaufpreis vom Käufer inkl. MwSt.



Herr Volker Kühl
 volker.kuehl@vplusv.de
 +49 3843 696643
 +49 172 3835172

Jetzt Besichtigungstermin vereinbaren! Für weitere Informationen stehen wir jederzeit zur Verfügung!

Objektbeschreibung

Objektbeschreibung:

Das charmante Stadthaus befindet sich in einer zentralen Lage in Teterow. Mit einer Wohnfläche von 145 m² bietet es Platz für drei Wohneinheiten, was ideal für Familien oder Investoren sein kann. Das Baujahr des Hauses wird auf ca. 1900 geschätzt, was ihm einen historischen Charme verleiht.

Ausstattung:

Das Stadthaus wurde zwischen 1996 und 2000 grundlegend saniert und verfügt über eine einfache solide Ausstattung, die Raum für individuelle Gestaltungsmöglichkeiten bietet. Die insgesamt 145 m² Innenstadtlage bieten ausreichend Platz für verschiedene Wohnbedürfnisse.

Außenbereich:

Ein besonderes Highlight des Hauses ist der kleine Hof mit einer Grünfläche. Hier können Sie entspannte Stunden im Freien verbringen und die Natur genießen. Zudem bietet der Hof Abstellmöglichkeiten für Fahrräder oder andere Gegenstände.

Zusammenfassung:

Das kleine Stadthaus in Teterow bietet mit seinen 145m² Wohnfläche und drei Wohneinheiten vielfältige Nutzungsmöglichkeiten. Der kleine Hof mit Grünfläche und Abstellmöglichkeiten rundet das Angebot ab. Die zentrale Lage in Teterow bietet eine gute Infrastruktur und eine gute Anbindung an die umliegenden Städte.

Lagebeschreibung

Lage:

Das Stadthaus befindet sich in einer zentralen Lage in Teterow. Einkaufsmöglichkeiten, Schulen und öffentliche Verkehrsmittel sind in unmittelbarer Nähe vorhanden. Die gute Anbindung an die umliegenden Städte macht das Haus zu einem attraktiven Wohnort.

Ausstattung

3 Wohneinheiten über 3 Etagen

EG: 2-Raumwohnung 44,30 m², vermietet

1.OG: 2-RW 53,00 m², vermietet

DG: 2-RW 47,20 m², vermietet

teilweise unterkellert

keine offenen Anliegerbeiträge

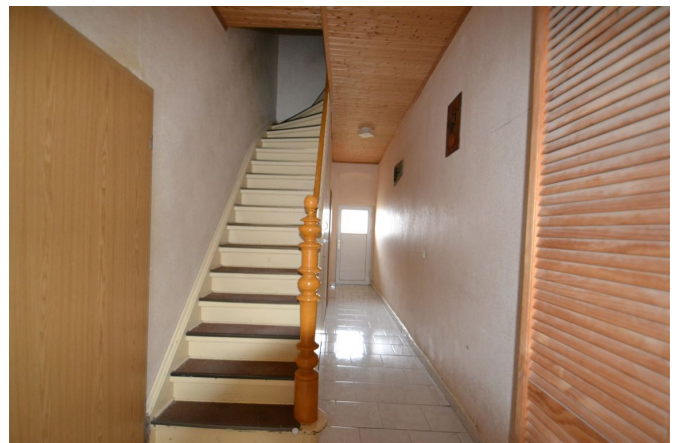
Sonstiges

Alle Angaben haben wir vom Auftraggeber erhalten. Für deren Richtigkeit können wir keine Gewähr übernehmen. Einen Zwischenverkauf behält sich der Auftraggeber/Verkäufer ausdrücklich vor.

Wir bitten um Verständnis, dass wir nur vollständige, schriftliche Anfragen (E-Mail, Brief) mit Namen, Anschrift und Telefonnummer (tagsüber) beantworten können. Gerne stehen wir Ihnen auch zu einer persönlichen Beratung zur Verfügung



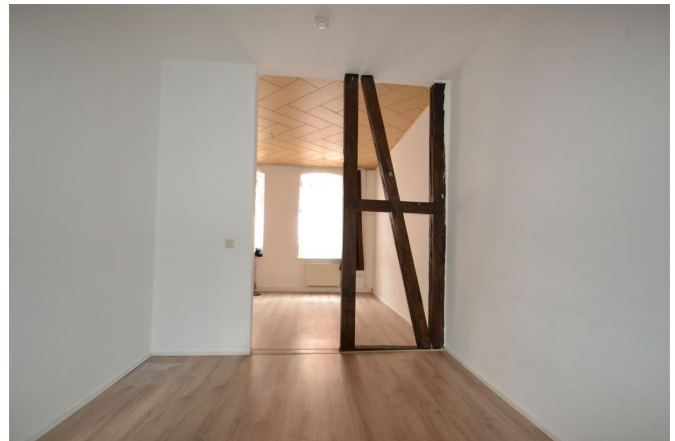
Frontansicht



Flur/Treppenhaus



Wohnzimmer



Wohnzimmer



Wohnzimmer



Küche



Küche



Bad



Bad



Hofansicht



Hofansicht



Abstellräume



Heizung



Garten