



Objekt-Nr. 717 | Kaufpreis: 275.000,00 € | Wohnfläche: 267,00 m²

Zentrumsnahes Mietshaus mit 6 Wohnungen

Objektart	Haus
Objektadresse	18273 Güstrow
Zimmer	12
Wohnfläche	267,00 m ²
Grundstücksfläche (ca.)	210,00 m ²
Energieausweis	Ausgestellt ab 01.05.14
Energieausweisart	Verbrauchsausweis
Energiesparverordnung	Energieeinsparverordnung 2014
Endenergieverbrauch	147 kWh/(m ² *a)
Energieträger	Gas
Primärenergieträger	Gas
Effizienzklasse	Klasse E
Baujahr lt. EAW	198
Provision	5,95% vom Kaufpreis inkl. MwSt. vom Erwerber



Herr Volker Kühl
volker.kuehl@vplusv.de
+49 3843 696643
+49 172 3835172

Jetzt Besichtigungstermin vereinbaren! Für weitere Informationen stehen wir jederzeit zur Verfügung!

Objektbeschreibung

Das Mietshaus umfasst insgesamt 6 Wohnungen, die sich auf 3 Etagen verteilen. Jede Wohnung verfügt über einen eigenen Balkon, der den Bewohnern eine angenehme Möglichkeit bietet, die frische Luft zu genießen und den Ausblick auf die Umgebung zu genießen. Der mittlere Allgemeinzustand des Gebäudes ist gut, sodass keine größeren Sanierungsarbeiten erforderlich sind.

Die 2-Raumwohnungen sind relativ einheitlich geschnitten und bieten ausreichend Wohnraum für verschiedene Bedürfnisse. Die Räumlichkeiten sind hell und freundlich gestaltet, wodurch eine angenehme Wohnatmosphäre geschaffen wird. Jede Wohnung verfügt über eine eigene Einbauküche, ein Badezimmer und ausreichend Platz für Wohn- und Schlafbereich.

Lagebeschreibung

Das Mietshaus befindet sich in zentraler Lage in Güstrow, einer charmanten Stadt in Mecklenburg-Vorpommern. Die Immobilie liegt in unmittelbarer Nähe zum Stadtzentrum und bietet somit eine hervorragende Anbindung an alle wichtigen Einrichtungen und Geschäfte. Auch der öffentliche Nahverkehr ist gut erreichbar, sodass die Bewohner von einer bequemen Mobilität profitieren können.

Ausstattung

Ausstattung:

- Balkon für jede Wohnung
- Gut erhaltener Allgemeinzustand
- Helle und freundliche Räumlichkeiten
- Eigene Küche und Badezimmer in jeder Wohnung
- Gartennutzung

Lagevorteile:

- Zentrumsnahe Lage
- Gute Anbindung an den öffentlichen Nahverkehr

Sonstiges

Fazit:

Das Mietshaus mit 6 Wohnungen in Güstrow bietet eine attraktive Wohnmöglichkeit für Menschen, die eine zentrumsnahe Lage mit guter Anbindung an den öffentlichen Nahverkehr suchen. Der mittlere Allgemeinzustand des Gebäudes und die Ausstattung der Wohnungen machen das Objekt zu einer interessanten Investitionsmöglichkeit.



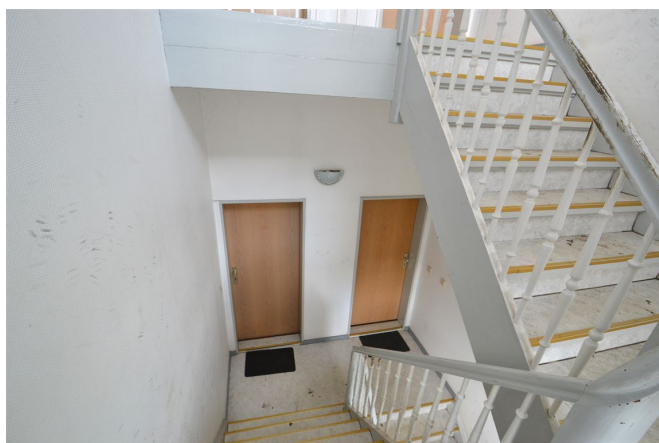
Eingangsbereich



Hofansicht



Treppenhaus



Treppenhaus



Flur



WZ



Küche



Bad



Einbauschränk-Flur



SZ



Balkon



Keller



Heizung



Zählerschrank